



# GREAT Hospital Cash

为您在最需要时，提供现金赔偿

# 现金支援在手， 让您专注于康复旅程

从受伤或疾病中复原不但需要时间，而且还可能会给您和家人带来财务负担。倘若在情况不幸发生时，您和家人的生活费用、住院期间的自付费用，以及医疗费用都还能有所保障，您将能感到安心。

GREAT Hospital Cash为您提供高达S\$600的每日住院现金利益和高达S\$1,800的康复利益来帮助补充您现有的健康保障。除此之外，若您因受伤而到医院的急诊部门寻求门诊治疗\*时，还可获得高达S\$600的医疗费用偿还。

上网签订，随意使用您的赔偿金，并专注于康复！

## 为何选择GREAT Hospital Cash



### 在12个小时<sup>^</sup>后，获得住院现金赔偿

在住院12个小时<sup>^</sup>或更长时，可获得每日高达S\$600的赔偿。若入住加护病房，也可获得每日高达S\$1,200<sup>#</sup>的额外赔偿。

为了给您康复支援，只要您住院至少3天，我们将给予您高达S\$1,800的额外单笔赔偿。若需要进行手术<sup>‡</sup>，我们还会另外给予高达S\$1,800的赔偿。



### 享有长达终身的住院保障

以终身的住院保障<sup>†</sup>来补充您现有的住院和手术计划。



### 享有更多的保费折扣

从您的计划的第2个保单年度起，即使您曾提出索赔，您也可在续保之际享有5%的保费折扣。

除此之外，若您是GREAT SupremeHealth的受保人，并继续受保于GREAT SupremeHealth，您的GREAT Hospital Cash的保费还能享有额外20%的折扣。



### 上网签订，轻松开启您的保障之旅

只需回答3道简单的问题，就能进行简易的网上申请。

请即日就联系您的大东方财务顾问了解详情。

\* 治疗必须于意外发生之后的72个小时内进行。

<sup>^</sup> 住院指受保人因医疗所需而入住医院或于居家进行重组医院的虚拟医院病房入住程序，而且：  
(a) 连续12个小时或更长；或 (b) 因此被征收病房和膳食费用。

<sup>#</sup> 我们将在受保人因疾病或受伤而入住加护病房，每次长达60天之际，赔偿额外每日住院现金利益 – 加护病房。若受保人入住加护病房超过60天，我们将视该期间为普通病房住宿。

<sup>‡</sup> 不包括日间手术，并受限于附带条款。

<sup>†</sup> 受限于续保条款。

## GREAT Hospital Cash如何支持您的医疗费用



梅根，6岁，持续咳嗽和发高烧。她入住医院进行支气管炎治疗，并在5天后出院。

以GREAT Hospital Cash (Plan B) 获得的利益：

每日住院现金利益 — 疾病/受伤：

$S\$200 \times 5\text{天} = S\$1,000$

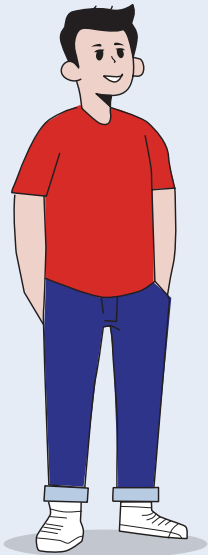
+

康复利益 — 住院：

$S\$600$

**获得的利益总额：S\$1,600**

## GREAT Hospital Cash如何为您的广泛医疗护理和手术提供支援



迈克因心脏骤停，而需入院进行心脏相关的手术。他在手术后于加护病房接受观察两天，再转到普通病房，并于3天后出院。

以GREAT Hospital Cash (Plan C) 获得的利益：

每日住院现金利益 — 疾病/受伤：

$S\$400 \times 5\text{天} = S\$2,000$

+

额外每日住院现金利益 — 加护病房：

$S\$800 \times 2\text{天} = S\$1,600$

+

康复利益 — 住院：

$S\$1,200$

+

康复利益 — 手术后，不包括日间手术：

$S\$1,200$

**获得的利益总额：S\$6,000**

# GREAT Hospital Cash利益表

项目	利益	利益金额 (S\$)			
		计划A	计划B	计划C	计划D
A	每日住院现金利益 — 疾病/受伤 ( 每次住院长达730天^ )	每日100	每日200	每日400	每日600
B	额外每日住院现金利益 — 加护病房 ( 每次住院长达60天^ )	每日200	每日400	每日800	每日1,200
C	康复利益 — 住院 ( 单笔现金利益款项, 每次住院引致至少3天的膳宿费用 )	300	600	1,200	1,800
D	康复利益 — 手术后, 不包括日间手术 ( 单笔现金利益款项, 每次住院^ )	300	600	1,200	1,800
E	康复利益 — 日间手术 ( 单笔现金利益款项, 每项日间手术程序 )	100	200	400	600
F	急诊门诊利益 ( 每个保险期以费用偿还方式支付 )	高达100	高达200	高达400	高达600

## 从四种计划类别中选择迎合您预算和需求的计划：

投保年龄	GREAT Hospital Cash年度保费 (S\$)			
	计划A	计划B	计划C	计划D
1 - 5	288.85	490.50		
6 - 18	152.60	258.88		
19 - 30	212.55	370.60	681.25	978.28
31 - 35	256.15	436.00	817.50	1,178.56
36 - 40	275.23	463.25	878.81	1253.50
41 - 45	294.30	497.31	933.31	1,335.25
46 - 50	324.28	531.38	1,035.50	1,491.94
51 - 55	389.68	640.38	1,246.69	1,791.69
56 - 60	520.48	885.63	1,664.98	2,398.00
61 - 65	692.15	1,185.38	2,214.06	3,181.44
66 - 70	944.21	1,605.03	3,017.94	4,346.38
71 - 75	1,223.53	2,081.90	3,910.38	5,627.13

- 无论您于第2保单年度的索赔情况如何，我们都将每年延续5%续保折扣。
- 若受保人也受保于GREAT SupremeHealth (As-Charged)、GREAT SupremeHealth (Non As-Charged) 和 GREAT SupremeHealth Standard，我们将每年给予GREAT Hospital Cash 20%的保费折扣。若GREAT SupremeHealth 是在GREAT Hospital Cash后生效，我们将不给予GREAT Hospital Cash的保费或续保保费折扣。
- 10%的孩童折扣将适用于一名孩童的首年保费，前提是投保人/持保人为投保孩童的父母，而且受保于GREAT Hospital Cash或 Supreme MediCash；以及孩子在下个生日的年龄为18岁或以下。
- 保费率包含现行9%消费税。现行消费税可被调整。保费率不受保证并可能会根据未来的情况进行调整。

**注释及免责条款**

所示年龄皆指下一个生日年龄。

以上资料只供一般参考之用。它不是一份保单合约。请参阅保单文件中对此保单计划之明确条款与定义所作的详细说明。这只是我们所提供的产品信息您应该向一名财务顾问征询意见，才决定是否要购买此产品。若你选择不征求合格财务顾问的意见，你应该考虑此产品是否适合您。购买不适合个人的医疗保险，将可能影响您日后应付医疗需求的经济能力。若您在认购保单后决定此保单并不适合您，您可根据免费审阅期所注终止保单（若有），而保险公司也可向您征收任何所引致的保单承销费用。

这则广告未经由新加坡金融管理局审阅。

中、英文版资料如有任何出入，皆以英文版为准。

保障额高达新加坡存款保险公司（SDIC）规定的顶限。

有关资料截至2024年1月1日正确无误。

迎向精彩

The Great Eastern Life Assurance Company Limited  
1 Pickering Street  
#01-01 Great Eastern Centre  
Singapore 048659

Reg No:1908 00011G

[greateasternlife.com](http://greateasternlife.com)

GHCP / Ver 1.0 / 202401