



# GREAT Protector Active

让您安心享受更活跃生活方式的全面性保障

# 让您在尽情享受所喜爱的活跃生活方式之际，还能享有意外事件的高度保障

虽然YOLO的生活方式就是随心所欲地去体验所有令人振奋的事物，但它也可能引致一些不幸事件。因此，替自己搭建一个高额的意外保障财务安全网为明智之举。

**GREAT Protector Active** 提供高达S\$3,000,000的个人意外保障，让您能有所保障地安心每日通勤，甚至进行风险较大的冒险活动<sup>1</sup>（例如：水肺潜水和攀岩）。除此之外，若您在新加坡遇上绝大多数与交通相关的意外事故<sup>2</sup>，或在海外不幸遭遇任何意外而受伤时，保障范围将增加至1.5倍。

以每日S\$0.89\*起的实惠保费在线签购此计划，以享受您应有的活跃生活。

## 为何选择GREAT Protector Active



### 高达S\$3,000,000的意外保障

GREAT Protector Active是提供最高保障的个人意外保险计划之一。此计划提供高达S\$3,000,000的意外严重永久残障保障<sup>3</sup>。通过一次性高额赔额，您可在调整生活方式的同时获得医疗和护理费用的支持。



### 加强保障利益让您增强保障至1.5倍<sup>4</sup>

无论您是道路上的行人或自行车骑士、私家车或公共交通工具上的乘客、或在海外遭遇任何意外，您均可获得高达1.5倍的额外保障赔偿。



### 高额医疗费用赔偿

您可在每起意外中获得高达S\$7,500的医疗费用赔偿，以应付门诊或住院开支，让您无需为财务问题而担忧，并能专心康复。您也能在意外事故发生后，自行选择理想的辅助医疗业者或专职治疗人员进行适当的医疗护理。

请即日就联系您的大东方财务顾问了解详情。

<sup>1</sup> 保障仅限制于属于康乐性质的活动，并由拥有许可证的公司或团体举办或管理。请参阅产品简介查询更多详情。

<sup>2</sup> 适用于受保人作为一名行人、自行车骑士或乘客，或作为一名乘搭公共交通工具的乘客。

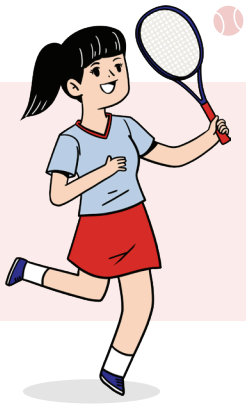
\* 每日费率根据GREAT Protector Active Basic的年度保费除以365天，再调整至最近的S\$0.01来计算。保费率含现行消费税。现行消费税可被调整。保费率不受保证，日后的保费将根据计划未来的索赔经验而调整。

<sup>4</sup> 加强保障对以上所列的所有条款提供高达150%的赔偿额，除了意外医疗费用赔偿的分项限额。加强保障仅适用于受保人因以下事故受伤的情况：(i)作为乘客，乘搭公共交通工具时发生意外事故，(ii)作为行人、自行车骑士或乘客发生公路交通意外事故；或(iii)在新加坡境外发生意外事故。

## 满足各种需要的保障计划

Basic	Classic	Elite
 每日 S\$0.89 <sup>^</sup>	 每日 S\$1.45 <sup>^</sup>	 每日 S\$2.37 <sup>^</sup>
每月 S\$27.98 <sup>#</sup>	每月 S\$45.46 <sup>#</sup>	每月 S\$74.32 <sup>#</sup>
每年 S\$325.99 <sup>#</sup>	每年 S\$529.72 <sup>#</sup>	每年 S\$865.89 <sup>#</sup>

## GREAT Protector Active如何助您维持活跃的生活方式



### 丹妮尔

丹妮尔，一名热爱户外活动和旅游的研究生，以S\$1,000,000的保额签购 GREAT Protector Active (Elite) 来保障意外事故。她的年度保费为S\$865.89<sup>#</sup>。

保单年度

1

丹妮尔因网球伤势导致右眼失明，并获得**S\$1,500,000**的赔偿额。

2


丹妮尔在马来西亚旅行，吃饭时牙齿断了。她提出高达**S\$7,500**的医疗费用索赔。

所示总赔偿额：  
高达 **S\$1,507,500**

<sup>^</sup> 每日费率根据GREAT Protector Active Basic、Classic或Elite（以适用者为准）的年度保费除以365天，再调整至最近的S\$0.01来计算。

<sup>#</sup> 保费率含现行消费税。现行消费税可被调整。保费率不受保证，日后的保费将根据计划未来的索赔经验而调整。

# 利益表

	索赔事项	残障赔偿	应赔偿额 (S\$)		
			 Basic	 Classic	 Elite
A	意外死亡 (包括食物中毒)	保额	200,000	500,000	1,000,000
			附带加强保障 <sup>4</sup>		
			300,000	750,000	1,500,000
B	意外严重永久残障 <sup>3(I)</sup> 完全和永久残废、失去双臂/腿、 一只手臂和一条腿、双眼视力、 一只手臂/腿和一只眼睛的视力、 完全丧失脊柱牵引力，包括肚脐 以下的感觉和运动功能出现障碍	保额之 300%	600,000	1,500,000	3,000,000
			附带加强保障 <sup>4</sup>		
			900,000	2,250,000	4,500,000
	意外严重永久残障 <sup>3(II)</sup> 失去一只手臂/腿、失去一只眼睛的 视力、完全丧失一边身体的活动 能力	保额之 150%	300,000	750,000	1,500,000
			附带加强保障 <sup>4</sup>		
			450,000	1,125,000	2,250,000
	意外其它永久残障 <sup>3(I)</sup> 失去两只耳朵的全部听觉、一只手 的大拇指和四根手指、一只手的 四根手指、一只眼睛的晶状体	保额之 50%	100,000	250,000	500,000
			附带加强保障 <sup>4</sup>		
			150,000	375,000	750,000
C	意外其它永久残障 <sup>3(II)</sup> 失去语言能力、一只耳朵的全部 听力、拇指(两个指骨)、一只脚 的全部脚趾	保额之 25%	50,000	125,000	250,000
			附带加强保障 <sup>4</sup>		
			75,000	187,500	375,000
	意外其它永久残障 <sup>3(III)</sup> 失去拇指(一个指骨)、大脚趾、 食指(每只手三/两/一个指骨)	保额之 7.5%	15,000	37,500	75,000
			附带加强保障 <sup>4</sup>		
			22,500	56,250	112,500
	意外其它永久残障 <sup>3(IV)</sup> 失去其它任何手指(每只手三/两/ 一个指骨)、其它任何脚趾	保额之 2.5%	5,000	12,500	25,000
			附带加强保障 <sup>4</sup>		
			7,500	18,750	37,500

	索赔事项	残障赔偿	应赔偿额 (S\$)		
			 Basic	 Classic	 Elite
D	意外医疗费用赔偿	每次意外赔偿限额 (赔偿至)	3,000	4,000	5,000
			附带加强保障 <sup>4</sup>		
			4,500	6,000	7,500
	于辅助医疗业者和/或保健辅助专业人员	每起意外事故的分项限额 <sup>6</sup>	1,000		
	疾病索赔 <sup>5</sup>		500		

<sup>3</sup> 不包括因食物中毒导致的意外严重永久残障和意外其它严重永久残障。

<sup>5</sup> 指任何因以下而引致的确诊(i)由于昆虫或动物咬伤、蜇伤、袭击或类似事件造成的伤害和/或状况，(ii)食物中毒，或(iii) HFMD (手足口症)。

<sup>6</sup> 分项限额将不会因加强保障而增加。



## 注释及免责条款

所示年龄皆指下一个生日年龄。

这则广告未经由新加坡金融管理局审阅。

年龄介于17至65岁之间的新加坡公民、永久居民和就业准证持有人能购买这项保单中的任何计划（即Basic、Classic、Elite）。

未成年人（年龄介于1至16岁之间）和S准证持有人、家属准证持有人或学生证持有人只能购买这项保单中的Basic计划。

以上资料只供一般参考之用。它不是一份保单合约。请参阅保单文件中对此保单计划之明确条款与定义所作的详细说明。

以新的意外和保健计划来取代现有的保单一般都对受保人不利。提早解约可能会有违约金，而新的保险计划的保费也可能较昂贵，即使保费相同，其利益也可能较少。

保障额高达新加坡存款保险公司 (SDIC) 规定的顶限。

您应该向一名财务顾问征询意见，才决定是否要购买此产品。若你选择不征求合格财务顾问的意见，你应该考虑此产品是否适合您。若您在认购保单后决定此保单并不适合您，您可根据免费审阅期所注终止保单（若有），而保险公司也可向您征收任何所引致的保单承销费用。

中英文版说明资料若有任何出入，皆以英文版为准。

有关资料截至2024年1月1日正确无误。

## 迎向精彩

**The Great Eastern Life Assurance Company Limited**

1 Pickering Street

#01-01 Great Eastern Centre

Singapore 048659