



# GREAT SupremeHealth

以GREAT TotalCare 增进保障

完善住院保障的一体方案

# 更多的选择给您带来 更好的医疗保健

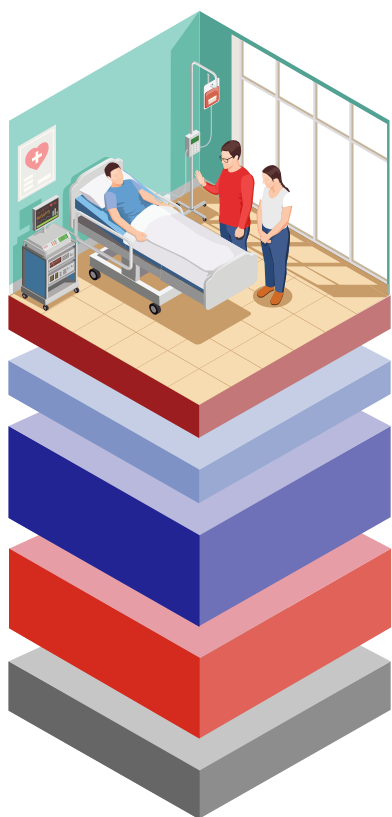
大东方在助您应付医疗费用的同时，还为您提供最佳医疗保健体验，为您打造两全其美的方案。我们将医疗保健简易化，给您一体的完善住院保障方案。

**GREAT SupremeHealth**，一项补充终身健保的私人综合健保计划。这项计划给您更多合意的医院和病房级别选择，如您指定的医生、医院和病房级别。您可通过我们的附加计划 — **GREAT TotalCare** — 来增进保障，以享有高达总住院账单之95%的保障。

我们将帮您寻找合适的专科医生、取得住院的预先授权，以及通过我们的 Health Connect 电话专线服务替直接与院方处理您的理赔事宜。只要您保持健康，并在评估期间<sup>1</sup>没有提出任何索赔，您将可在下个续保之际享有标准保费率之20%\*的折扣。



## 您的完善住院保障



### Supreme MediCash

- 提供每日住院现金利益，承担您的部分共同负担额
- 保费需以现金全额支付

### GREAT TotalCare Plus Rider

- 保障延申至海外，包括提前计划的海外医疗和海外紧急援助服务
- 保费需以现金全额支付

### GREAT TotalCare

- 在扣除共同负担额后，保障GREAT SupremeHealth 的自付额和共同承担保险做出赔偿
- 保费需以现金全额支付

### GREAT SupremeHealth

- 补充终身健保的综合健保计划，为您提供额外的住院保障
- 部分保费可由保健储蓄<sup>2</sup>支付

### 终身健保

- 国家强制性基本保健保障
- 保费整数由保健储蓄支付

# 减轻您的现金支出



## 为何选择GREAT SupremeHealth和GREAT TotalCare



### 终身享有全面的住院保障

只需添加GREAT TotalCare附加计划,就可享有高达总医院账单之95%的保障,以及高达S\$1,500,000<sup>4</sup>的高额年度保障。此外,您的住院前和出院后的保障也分别延长至120天和365天,让您安心专注于康复。



### 先进及长期癌症治疗保障

除了住院治疗外,我们将为您支付所有符合条件的费用,并享有以最先进的癌症治疗保障,让您接受一些最先进的癌症治疗方法,例如质子束治疗,以及细胞、组织和基因治疗,获得保障。



### 额外附加保险保障海外治疗

添加GREAT TotalCare Plus附加保险,让您在海外遇到紧急状况时,也能享有最佳的医疗护理。



### 根据您的预算和需要灵活选择保障

选择GREAT TotalCare (Classic-P),以便在指定私人专科医生<sup>5</sup>或重组医院接受治疗时享有较低的现金支出和实惠的保费。

今天就与您的大东方财务顾问洽谈,了解详情。

# 您的生活方式越健康，您就节省更多

以附带按索赔调整定价(CAP)的GREAT TotalCare (Elite-P)或(Classic-P)来增进您的保障，就可在每次续保之际，根据您在评估期间<sup>1</sup>的索赔<sup>6</sup>经验计算续保日应付的保费。从标准保费等级开始，若您在评估期间<sup>1</sup>没有提出任何索赔，您的保费等级将在下个续保之际调整至首选级，而您也可享有标准保费率之20%的折扣。这就是我们奖励您保持健康的方法。

## 受保人在续保之际65岁以下的保费等级



## 受保人在续保之际65岁及以上的保费等级



索赔出处	大东方在评估期间支付的索赔总额 <sup>6</sup>	下个续保之际的保费等级调整
没有提出任何索赔	无	若没有提出索赔 下个续保之际 若曾提出索赔 一级 (限制在 <b>首选级</b> )
重组医院/政府资助社区医院/ 入院慈怀护理机构	任何数额	维持在目前等级 (最低为 <b>标准级</b> ) (若客户处于 <b>首选级</b> , 上调一级)
私人医院/私人社区医院/ 私人医疗诊所	S\$2,000及以下	维持在目前等级 (最低为 <b>标准级</b> ) (若客户处于 <b>首选级</b> , 上调一级)
	超过S\$2,000	一级 (限制在 <b>1级</b> ) (若客户处于 <b>首选级</b> , 上调两级, 限制则为 <b>3级</b> )  65岁及以上的受保人: 一级 (限制在 <b>1级</b> ) (若客户处于 <b>首选级</b> , 上调两级, 限制则为 <b>1级</b> , 而保费增加 <b>1.25倍</b> )

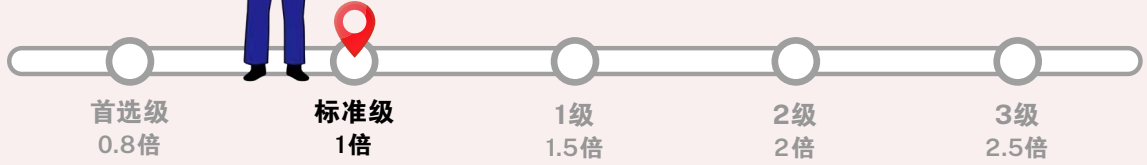
# 按索赔调整定价如何操作



**约翰** (非吸烟者)

约翰在30岁之际签订 GREAT SupremeHealth P Plus, 并以 GREAT TotalCare (Elite-P) 提升计划。

保单生效



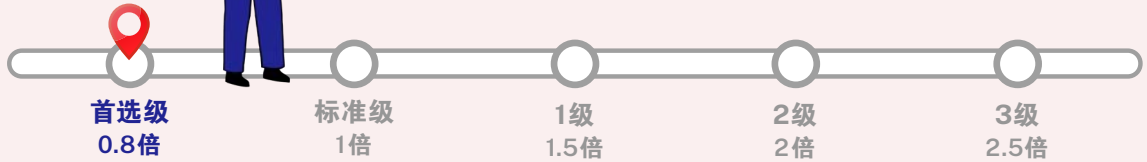
**20%  
保费折扣**



没有任何索赔

他享有20%的标准级保费折扣。

第一个保单  
年度续保



约翰在第二个保单年度期间住院

医院账单总额: S\$100,000

约翰需支付: S\$3,000 ..... 约翰共付账单之5%, 顶限为S\$3,000<sup>†</sup>。

大东方偿付: S\$97,000

**情景1:**  
若约翰入住一家私人医院<sup>7</sup>



第二个保单  
年度续保

**情景2:**  
若约翰入住一家重组医院





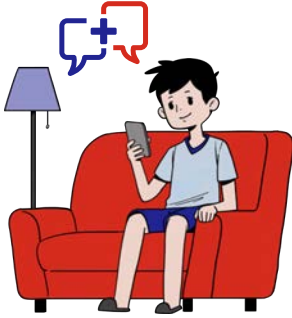
## HealthConnect 电话专线服务

有无法预料的疾病或需要治疗的疾病? HealthConnect, 我们的电话专线服务能帮助您安排预约专科医生, 为您简化行程。我们也能为您提供保险保障和治疗预计费用的指导。

专为我们的综合健保计划客户提供, 我们将在您住院前为您预先授权医疗费用。由我们为您保障妥善治疗的费用, 让您倍感安心地专注于康复。

### HealthConnect 只需两个简单步骤

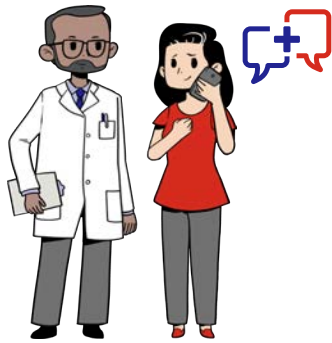
在住院前就获得医疗费用保障



#### 第1步骤

当您需要专科问诊时...

致电HealthConnect 热线或浏览[www.greasternlife.com/HealthConnect](http://www.greasternlife.com/HealthConnect), 查阅服务专科清单和我们的网上预约要求。



#### 第2步骤

若您在问诊后, 需要住院...

请在住院前三个工作日, 致电HealthConnect 热线, 以获取有关合格医疗费用的预先授权。另外, 您也可从[www.greasternlife.com/HealthConnect](http://www.greasternlife.com/HealthConnect) 下载表格, 并把要求电邮给我们。

### 预先授权的其他利益



GREAT TotalCare 帮您把**每个保单年度的共同负担额顶限设置在S\$3,000**, 而住院后保障则在您出院后延长达365天



在治疗前知悉您的保障项目, **确定合格医疗费用**



入院之际**无需支付现金订金**



我们帮您与医院直接处理合格医疗费用, 让您**无忧地出院**

\* 经这将在保单持有者的保费等级处于首选级 (即标准等级之20%折扣) 之际产生。这项折扣仅适用于GREAT TotalCare (Elite-P)或 (Classic-P)计划类别的基本续保保费。

† 适用于重组医院和附带预先授权证书的私人服务专科医生。

<sup>1</sup> 按索赔调整定价仅适用于GREAT TotalCare (Elite P)和(Classic-P)计划类别。若这是您保单受限于按索赔调整定价的第一个保单年度, 评估期将指从您的保单生效日之际或您的GREAT TotalCare以按索赔调整定价续保的第一个续保日期 (若适用), 算起的9个月时期。否则, 保费等级的评估期将指从上个续保日期的前3个月至相关续保日期的前3个月之间的12个月时期。

<sup>2</sup> 可由保健储蓄支付的应付保费高达由卫生部所制定的额外提款顶限或保健储蓄提款顶限。

<sup>3</sup> 现金支出包括自付额和共同负担额。

<sup>4</sup> S\$1,500,000和S\$400,000的年度利益限额个别适用于GREAT SupremeHealth P Plus 和GREAT TotalCare (Elite-P)或(Classic-P)计划。

<sup>5</sup> 适用于附带预先授权证书的私人服务专科医生。

<sup>6</sup> 指我们从您GREAT SupremeHealth、GREAT TotalCare和GREAT TotalCare Plus计划 (若适用) 中所偿付的所有索赔。

<sup>7</sup> 适用于私人医院和附带预先授权的私人医院。

---

## 注释及免责条款

GREAT SupremeHealth和GREAT TotalCare的利益图表和保费率都可在分别的文件中查询。

GREAT SupremeHealth (B PLUS, A PLUS和P PLUS)、GREAT TotalCare和GREAT TotalCare Plus附加保险的最高投保年龄为75岁 (下一个生日岁数为准)。

指定年龄指下个生日年龄。

GREAT TotalCare和GREAT TotalCare Plus不属于获准使用保健储蓄的综合健保计划, 因此, 不能使用保健储蓄户头缴付其保费。

GREAT TotalCare旨在补充GREAT SupremeHealth提供的利益。GREAT TotalCare Plus为附加保险, 并只能附加于GREAT TotalCare保单上, 以便延伸医疗保障至海外。

这则广告未经由新加坡金融管理局审阅。

以上资料只供一般参考之用。它不是一份保单合约。请参阅保单文件中对此保单计划之明确条款与定义所作的详细说明。

保障额高达新加坡存款保险公司(SDIC)规定的顶限。

中英文版说明资料若有任何出入, 皆以英文版为准。

有关资料截至2022年12月22日正确无误。

# Reach for Great

**The Great Eastern Life Assurance Company Limited**  
1 Pickering Street  
#01-01 Great Eastern Centre  
Singapore 048659