



GREAT Retire Income

尽享每月稳定入息，实现理想退休生活

保障您的财务自由， 乐享退休人生

随着生活成本和医疗费用的不断上涨，期望能停止工作，以便享受退休生活的愿景，可能让您犹豫却步。因此，您必须尽早就做出明智的理财决策，以在往后能乐享退休人生。

GREAT Retire Income是一项定期保费分红储蓄保险计划。此计划将每月给您派发现金支付，同时让您灵活选择保单缴付期、退休年龄，以及获得退休入息利益的期限。不仅如此，您的保单将在您所选择的退休年龄之际获得资本保证¹。如此一来，您每月都可享有稳定入息，让您倍感安心。

另外，这项计划在入息期内还为您提供额外的丧失独立生活能力²的财务保障。外加，在计划生效期间，为您提供死亡、完全及永久残废³和罹患绝症的保障。

投保此计划无需进行医疗评估，现在就以每月S\$150⁴起的实惠保费以制定您的入息计划。



您为何要考虑这项保险计划



每月现金支付流可达总缴付保费的5.4倍⁵

您可选择您理想的退休年龄，届时每月获得现金支付和潜在红利。保单满期时，您所获的退休入息利益总额可达总缴付保费的5.4倍⁵。



根据预算和退休需求量身定制

您可根据预算选择5年、10年、15年或20年的保费缴付期。于56岁、61岁、66岁或71岁开始领取为期10年或20年的现金支付。此外，您可在保单生效之后的任何时间更改入息期限，但最迟必须在我们首次支付退休入息利益之前6个月提交申请。



额外残障支付

若在领取入息期内无法进行2项的日常起居活动，可额外获得受保证生存利益之50%的丧失独立生活能力入息利益²赔偿。若无法进行3项或以上的日常起居活动，就可额外获得高达受保证生存利益之100%的利益赔偿。

请即日就联系您的大东方财务顾问了解详情。

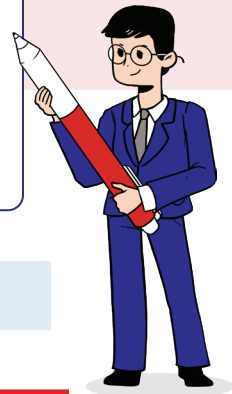
GREAT Retire Income 如何为您提供每月稳定入息



刘易斯

一位35岁的工程师，计划60多岁退休。为了实现他的退休目标，他投保了 GREAT Retire Income，每月保费为S\$400*。

保费缴付期	5 / 10 / 15 / 20 年
退休年龄	56 / 61 / 66 / 71
入息期	10 / 20 年
年度保费	S\$4,800



年龄 40 保费缴付期结束

66

场景1

场景2

刘易斯选择10年入息期

刘易斯开始领取每月退休入息。他每月领取 **S\$731[†]** 的现金支付。

刘易斯选择20年入息期

刘易斯开始领取每月退休入息。他每月领取 **S\$438[†]** 的现金支付。

76

保单结束，刘易斯获得：

他获得的退休入息利益总额：
S\$87,782[†]

总缴付保费的**3.65倍**

86

保单结束，刘易斯获得：

他获得的退休入息利益总额：
S\$105,211[†]

总缴付保费的**4.38倍**

倘若刘易斯在入息期内无法进行2项日常起居活动，他将获得**S\$147**的丧失独立生活能力入息利益²。

倘若刘易斯在入息期内无法进行2项日常起居活动，他将获得**S\$78**的丧失独立生活能力入息利益²。

以上所示的所有数额是根据分红基金每年4.25%的说明投资回报率来计算，并受四舍五入的影响。

* 此数额四舍五入至最接近的百位数。有关准确保费数额，请参阅保单说明。

† 此数额包括受保证和不受保证收益。不受保证收益是根据分红基金每年4.25%的说明投资回报率来计算。

在场景1中，根据每年3.00%的投资回报率来计算，刘易斯在76岁时获取的退休入息利益总额S\$59,005（即总缴付年度保费的2.45倍），当中包括每月S\$295.49的受保证生存利益，以及10年间每月S\$196.22的不受保证现金红利。

在场景2中，根据每年3.00%的投资回报率来计算，刘易斯在86岁时获取的退休入息利益总额为S\$68,030（即总缴付年度保费的2.83倍），当中包括每月S\$156.71的受保证生存利益，以及20年间每月S\$126.75的不受保证现金红利。

由于用以计算所得利益的红利率并不受保证，所获派的实际利益将根据分红基金的未来表现而有所不同。

- ¹ 资本保证以保单维持不变为条件。
- ² 根据执业医师出示的证明陈述，若受保人在所选择的入息期内（受限于适用延后期）无人从旁持续协助的情况下，没有能力进行2项或以上的日常起居活动，将获得丧失独立生活能力入息利益。日常起居活动包括洗澡、更衣、进食、如厕、行动和移动。
- 若受保人 (i) 不能从事6项日常生活起居活动中的2项活动，保单持有人将获得50%的受保证生存利益（丧失独立生活能力入息利益以每月S\$2,500为上限）；(ii) 不能从事6项日常生活起居活动中的3项（或以上）活动，保单持有人将获得100%的受保证生存利益（以每月S\$5,000为上限）。
- ³ 若受保人不幸遭遇以下形式的完全及永久残废，(a) 双眼失明；(b) 失去双臂（在手腕或脚踝或以上部位）功能且无法痊愈；或 (c) 单眼失明及失去任何一肢（在手腕或脚踝或以上部位）功能，受保人的保障覆盖期将至其所选择的退休年龄之保单周年日。其他形式的完全及永久残废的保障覆盖期将至受保人年满65岁(下个生日年龄)的保单周年日；或在其所选择的退休年龄之保单周年日，以较早日期为准。请参阅产品简介查询更多详情。
- ⁴ 保费以20年缴付期来计算，并四舍五入至最接近的十位数。有关实际保费数额，请参阅保单说明。
- ⁵ 根据每年4.25%的投资回报率来计算，并以一位缴付20年保费，于71岁退休，领取20年入息及选择累积现金支付的35岁男性为例。根据每年3.00%的投资回报率来计算，在保单满期时，获得的退休入息利益总额可达总缴付保费的2.9倍。根据每年4.25%的说明投资回报率来计算，现行累积利率为每年3.00%；而根据每年3.00%的说明投资回报率来计算，现行累积利率则为每年1.50%。该利率是不受保证，并可随时调整。

注释及免责条款

所示年龄皆指下个生日年龄。

所示数据仅供说明之用，并受四舍五入的影响。

这则广告未经由新加坡金融管理局审阅。

以上资料只供一般参考之用。它不是一份保单合约。请参阅保单文件中对此保单计划之明确条款与定义所作的详细说明。

购买人寿保险是一项长期的承诺。保单过早断保，一般上牵涉很高的开支；因此，您取回的退保价值，若有，可能是零或少过付出的所有保费。

中英文版说明资料若有任何出入，皆以英文版为准。

保障额高达新加坡存款保险公司（SDIC）规定的顶限。

有关资料截至2023年9月22日正确无误。

迎向精彩

The Great Eastern Life Assurance Company Limited

1 Pickering Street

#01-01 Great Eastern Centre

Singapore 048659