

GREAT CARESHIELD

增强残疾保障覆盖，享有终身利益赔付



**享有20%
全保期保费折扣!**
条款和条件适用。

全面保障残疾覆盖， 终身利益赔付让您倍感安心

无论年龄和生活方式如何，因事故或医疗原因导致的残疾情况是真实存在的，而且可能发生在任何人身上。除了影响往常的生活方式外，残疾不但会带来高昂的医疗和护理费用，也可能是你康复期间的长期费用。

从2020年开始，终身护保计划在您无法进行至少三项日常活动¹时，每月赔付的数额为S\$600起。而该数额也随着时间推移增加。若您要辅助保障提前开始，您可通过 GREAT CareShield 辅助终身护保计划，一旦您无法进行六项日常活动的其中一时，GREAT CareShield 将额外提供每月赔付²以及一次性的初始利益³赔付。

此外，如果您无法进行两项或更多的日常活动，GREAT CareShield 的看护者利益⁴和亲属护理利益⁵将额外支付月度赔付。

更重要的是，您可以通过保健储蓄⁶缴付 GREAT CareShield 的全额保费，且在您年轻时享有较低保费的优势。

为什么要考虑这项计划？



从无法进行一项日常活动之际就能获得残疾赔付

您可以获得每月赔付和一笔高达S\$15,000的初始利益³赔付。倘若您在未来因其他原因或不相关的原因导致残疾，您可再次获得一笔初始利益赔付。为了更好地为您提供财务支援，我们也会豁免您未来的保费⁷。



为您的家人提供额外现金利益，解除您在康复期间的财务负担

倘若您无法进行至少两项日常活动，GREAT CareShield 也会提供额外的经济资助，无论是全职护理人员、替代性照料安排还是其他类型的医疗护理，我们都会额外提供月度看护者利益⁴和亲属护理利益⁵的赔付。



以保健储蓄增强保障

您无需支付额外的现金保费便可获得残疾保障。您可用保健储蓄来缴付 GREAT CareShield 的保费，每名投保人于每个日历年度所能提取的保费限额高达S\$600。

GREAT CareShield 所提供的利益和赔付是在终身护保计划以外的辅助利益和赔付，让您在最需要的时候得到最大程度的经济支援。

¹ 日常活动为：洗澡、如厕、自行穿戴、进食、步行或走动和移动。

² 受限于延后期。只要受保人继续处于适用残疾症状，我们就将继续终身按月支付赔付给受保人。只要受保人继续处于使用数项的残疾症状，我们就将继续终身按月支付赔付给受保人。

³ 初始利益是相等于每月利益三倍的一次性赔付。若受保人完全从残疾中康复，初始利益将在随后受保人无法进行至少一项日常活动时再次支付。如果随后的残废确诊是由之前的初始利益索赔残废因素所引致或与之相关，则不予赔付。

⁴ 受限于递后期，且无论残疾是否连续，在保期内最多赔付12个月。

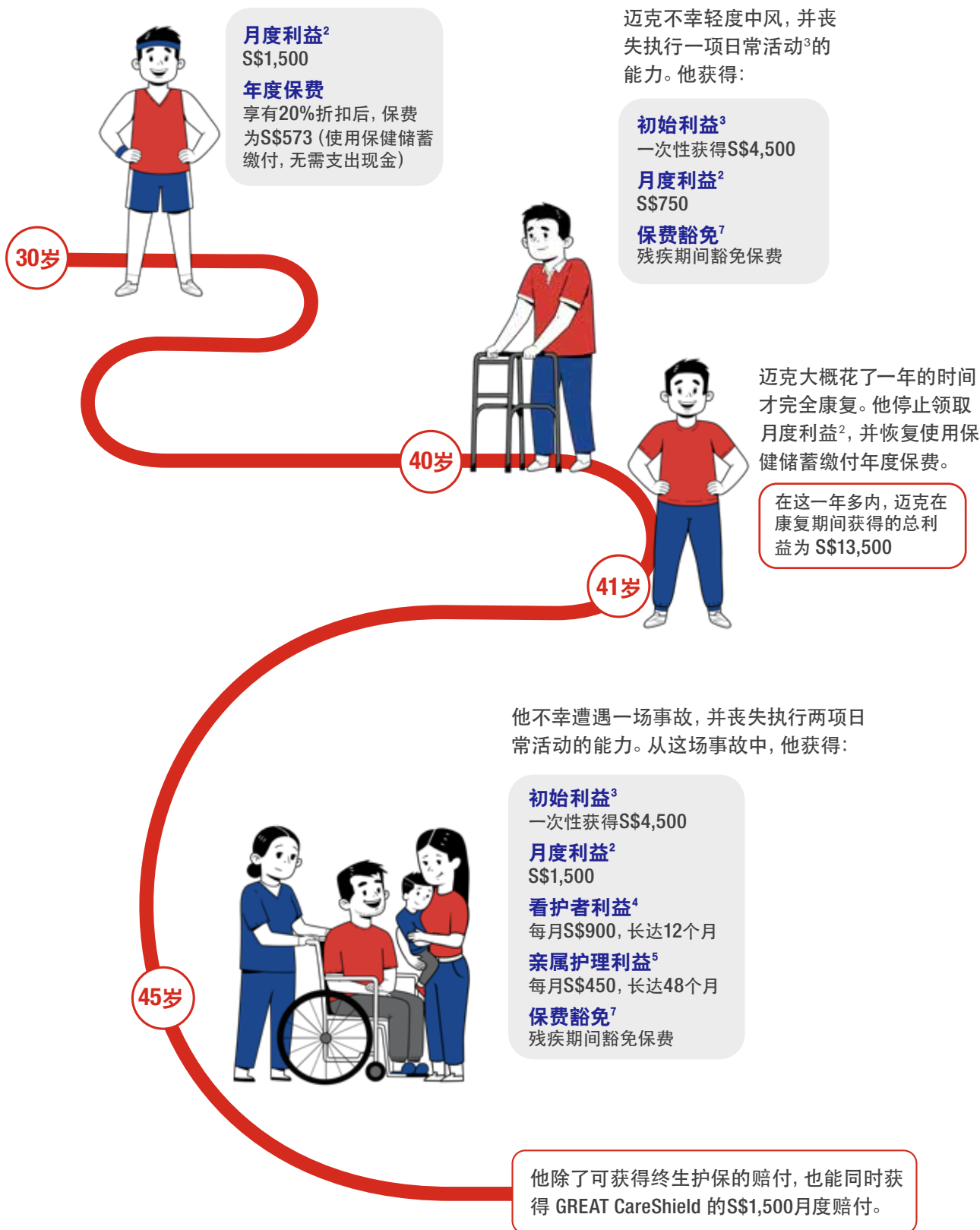
⁵ 适用于受保人有一个在索赔日期时上个生日的年龄未满22岁的孩子，受限于递后期，且无论残疾是否连续，在保期内最多赔付48个月。

⁶ 每名投保人每个日历年度的保费上限为S\$600。

⁷ 受限于延后期，只要受保人继续罹患残疾。

GREAT CareShield 如何增强您的残疾保障

迈克, 30岁, 签购了GREAT CareShield, 保费缴付期至95岁。



⁸ 总利益是指在延后期应支付的利益, 并根据每月S\$750的赔付 x 12个月 + 一次性赔付初始利益S\$4,500来计算。

GREAT CareShield 利益表

计划类别	GREAT CareShield
指定月度利益	最低: S\$300 / 最高: S\$5,000 (以S\$100的倍数计算)
初始利益 ²	在您无法进行至少一项日常活动之际, 一次性支付给您应付每月赔付之三倍的赔付金。
月度利益 ¹	在无法进行一项日常活动之际, 获得每月利益的50% 在无法进行至少两项日常活动之际, 获得每月利益的100%
看护者利益 ⁴	在无法进行至少两项日常活动之际, 获得每月利益的60%, 长达12个月
亲属护理利益 ⁵	在无法进行至少两项日常活动之际, 获得每月利益的30%, 长达48个月
保费豁免 ⁷	在您无法进行至少一项日常活动之际保费将被豁免
保期	终身
保费类别	根据投保时的上个生日年龄的均衡保费 ⁹ 计算
保费缴付期	投保年龄30至47岁 直至和包括投保人67或95岁(上个生日的年龄)的保单周年 投保年龄48至64岁 直至和包括投保人95岁(上个生日的年龄)的保单周年或二十年

⁹ 保费率不受保证, 日后的保费将根据计划未来的索赔经验而调整。

全面保障残疾覆盖， 终身利益赔付让您倍感安心

今天就与您的大东方财务顾问洽谈，了解如何在您年轻时增强您的残疾保障。

☎ +65 6248 2211

🖱 greateasternlife.com/greatcareshield

✉ wecare-sg@greateasternlife.com

注释及免责条款

所有指定年龄为上个生日的年龄。

所示数据下调至最近的一元。

这则广告未经由新加坡金融管理局审阅。

以上资料只供一般参考之用。它不是一份保单合约。请参阅保单文件中对此保单计划之明确条款与定义所作的详细说明。

CareShield Life (CSHL) 或 ElderShield (ESH) 的持保人可以购买 GREAT CareShield 计划。若 GREAT CareShield 是 ESH 持保人在 ESH 转给政府管理之前购买，其将被视为一项 ESH 补充保险，按公积金 (Withdrawals for ElderShield Scheme) 的相关规定进行管理。若 GREAT CareShield 是 ESH 持保人在 ESH 转给政府管理之后购买、或由 CSHL 持保人购买，该 GREAT CareShield 即被视为一项 CSHL 补充保险，按 CareShield Life and Long-Term Care Act 的相关规定进行管理。

这只是我们所提供的产品信息。您应该向一名财务顾问征询意见，才决定是否要购买此产品。若你选择不征求合格财务顾问的意见，你应该考虑此产品是否适合您。购买不适合个人的医疗保险，将可能影响您日后应付医疗需求的经济能力。

若您在认购保单后决定此保单并不适合您，您可根据免费审阅期所注终止保单（若有），而保险公司也可向您征收任何所引致的保单承销费用。

保障额高达新加坡存款保险公司 (SDIC) 规定的顶限。

中、英文版资料如有任何出入，皆以英文版为准。

资料截至 2021 年 10 月 1 日正确无误。