

人寿保险

GREAT TERM

实惠的保费，终身的保障



保护您和您的家人终身保障

处于人生起步阶段年轻的您，正努力朝自己的目标迈进，打下坚实的财务基础。何不确保自己所设定的财务目标获得充分保障，大胆拼搏，让生活更上一层楼。

GREAT Term 是一项保费实惠，提供死亡和绝症保障的定期保险。若要增强保障，还能灵活添购选择性附加险，把完全及永久残障以及初期、中期和/或后期严重疾病纳入保障范围内。

随着时间的推移以及您的需求变化(例如生儿育女，或孩子升学)，您也可以将这计划之转换成终身人寿、储蓄、万能人寿或投资联结保险。

主要利益



实惠的保费，高额的保障

让您以实惠保费，享有死亡和绝症的必要保障。



灵活的保障选项

可选择您所要的保障期(六年或直至您到100岁)。若要扩大保障范围，也可选择添购完全及永久残障和多达121种严重疾病的附加险。

可选附加险以扩大保障范围

TPD Benefit	Living Care Rider	Complete Living Care Rider
完全及永久残疾	53种后期严重疾病	121种初期、中期和后期严重疾病



保单转换选择

为了满足生活不断变化的需求，无论健康状况如何，您可以选择将基础计划及所有附加险¹转换为拥有现金价值的人寿保险。

¹ 转换优惠适用于GREAT Term, TPD Benefit, Complete Living Care Rider and Living Care Rider。转换优惠可让此附加险(连同基本保险计划)被转换成新的完全及永久残障或后期严重疾病或类似保障(由我们决定)而不需要可保性证明。前提是必须符合根据转换时的规定。

GREAT Term 如何运作

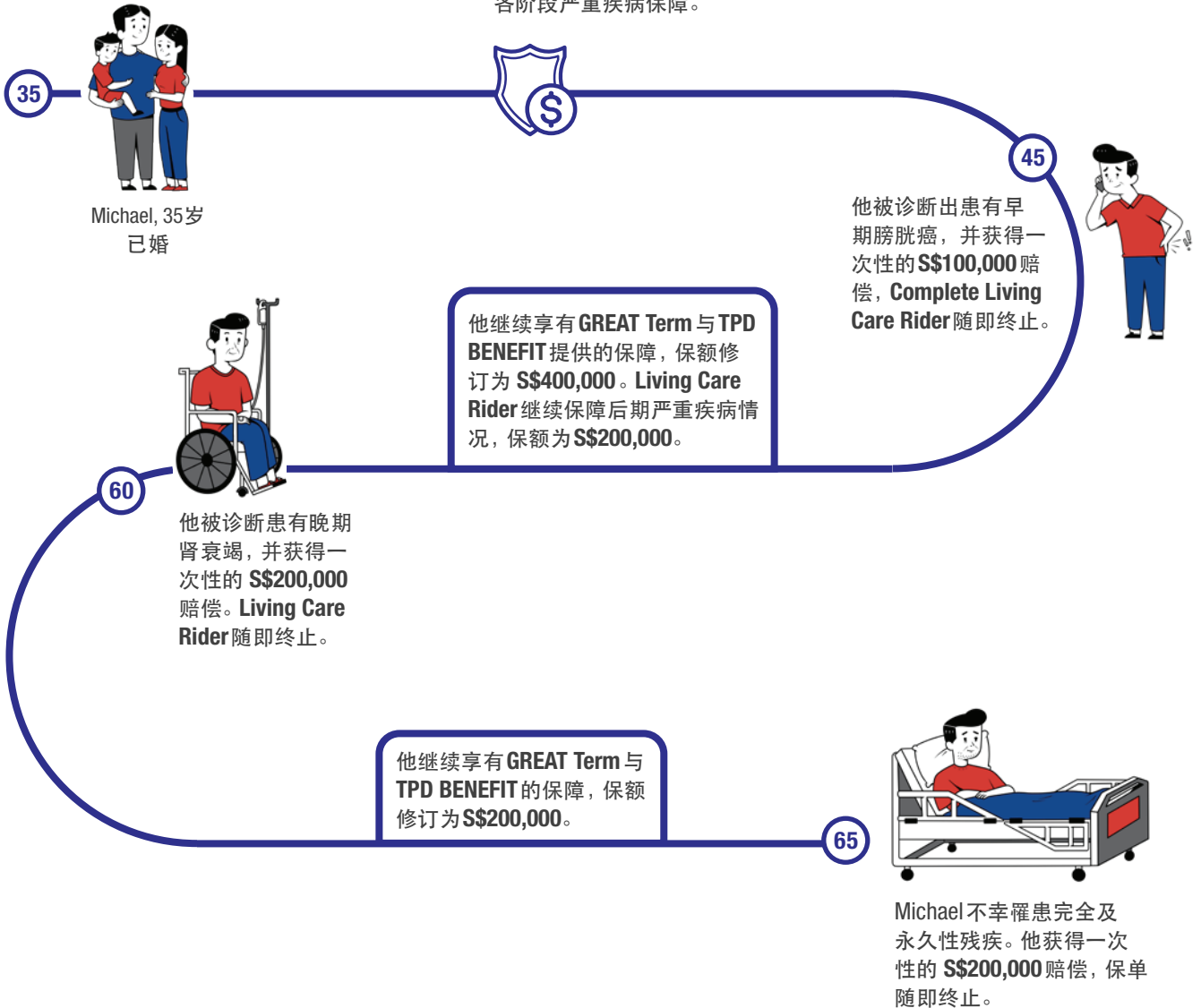
Michael, 35岁, 不吸烟, 已婚并育有一子。他购买了**GREAT Term**并添购了**TPD BENEFIT**, 保额**S\$500,000**保期至100岁。为了扩大保障范围, 他决定添购**Living Care Rider**, 保额**S\$200,000**, 以及**Complete Living Care Rider**, 保额**S\$100,000**, 保险期为40年。

Michael 购买**GREAT Term**并添购了**TPD BENEFIT**

应付保费总额: S\$182.80/月

保费缴交期: 65年

为了扩大保障范围, Michael添购了两个附加险(**Living Care Rider**和**Complete Living Care Rider**)。只需每日缴付**\$2.93***, 他就享有完全及永久残废及各阶段严重疾病保障。



* 每日保费根据每年总保费除以一年总天数计算。Living Care Rider和全面Living Care Rider的保费率不获保证, 并可能根据日后的情况进行调整。

实惠的保费，终身的保障

请即日联络您的大东方财务顾问。
立下终身保障，方可一生受益。

☎ +65 6248 2211

👉 greateasternlife.com/greatterm

✉ wecare-sg@greateasternlife.com

备注及免责声明

所示年龄皆指下一个生日的年龄。

这则广告未经新加坡金融管理局审阅。

以上资料仅供一般参考之用。它不是一份保单合约。此保单计划的确切条款和条件皆明确载于保单合同。

由于此产品不具备储蓄或投资性质，如果保单期满或提前解约，则无现金价值。

保障额高达新加坡存款保险公司(SDIC)规定的顶限。

中英文版资料若有任何出入，皆以英文版为准。

相关资料截至2021年5月25日正确无误。

大东方人寿保险有限公司

(注册号码1908 00011G)

1 Pickering Street, #01-01 Great Eastern Centre, Singapore 048659